



I samarbejde med EUC Lillebælt



Dortmund med Erasmus



LEJLIGHEDEN VI BOEDE I

- 72 KVM – med masser af plads til 2 mænd.
- Det dårlige ved lejligheden var at der var larm hver aften



DAGEN VI ANKOM; SAMT 1 WEEKEND

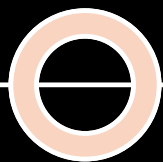
- Vi var alle 6 sammen: Dirk - Martin – Svend – Rene – Christian – Kenneth
- Vi spiste på en kurdisk restaurant
- Derefter vi smuttede i byen med Svend og Martin og fik nogle øl.
- Resten af søndagen stod på klargøring af første uge





MANDAG

- Mandag fik vi en vejledning af det hele, hvordan det ser ud og hvor alle tingene var.
- Samt var vi med ud og køre med vores kollegaer fra EDG



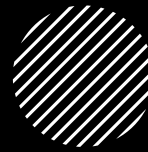
TIRSDAG – TORSDAG

- Disse dage var meget af det samme.
 - Vi kørte med kroghejs og 7 – 10 m³ containere, som sættes op på ladet.



FREDAG

- Dagen var lidt anderledes for Kenneth, da han var inde og se Dortmund stadium helt tom.
- Vi kørte med de samme kollegaer hele ugen, som var meget hyggeligt!



INFO OM EDG

12 steder de har lokation

Over 1600 medarbejder i
alt i EDG

960 tons affald, bliver
dagligt smidt.

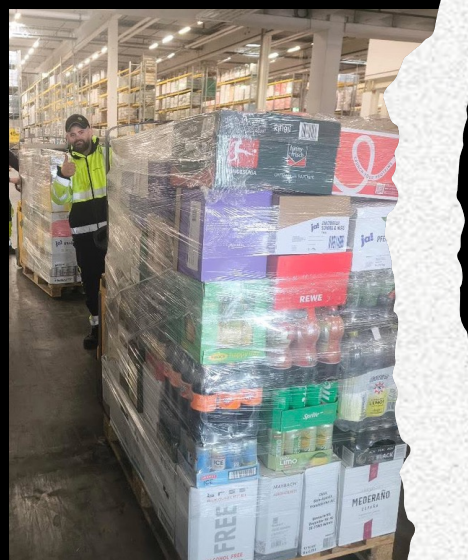
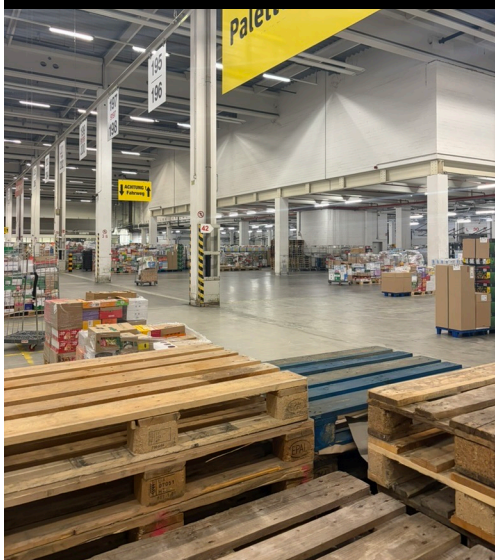
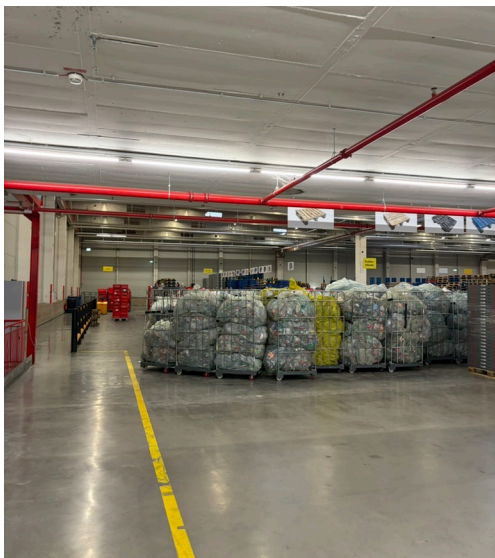
350.400 tons affald,
bliver årligt smidt ud.



WEEKEND NR 2

- Om lørdagen var vi ude og se Dortmund Zoo
- Om søndagen tog vi det lidt mere stille og roligt, hvor vi var nede og træne, efter dette tog vi ned og badede i badeland.





MANDAG – TIRSDAG VED REWE

- Vi startede med at få rundvisning af hele lageret
- Vi møder Svend som vi skulle køre sammen med de første 2 dage
- Vi får at se hvordan man fylder en lastbil op på den mest optimale måde

ONSDAGEN VED REWE + Udsigten fra turene vi har været på

- Dette var vores sidste arbejdsdag, før turen gik til Köln
- Her fik vi en ny arbejdsmakker som var lige så flink som Sven
- Vi lavede det samme som mandag og tirsdag



INFO OM REWE

- De har over 2800 butikker i hele Tyskland!
- 226.000 i 2026 spredt ud over hele REWE
- Rewe går meget op i at deres medarbejder har det godt, og er en af deres største fokus punkter.
- De omsætter for 96 millioner euro hvilket svare til 717 milliarder danske kroner.
- De er over 3500 medarbejder der er chauffør





TORSDAG OG FREDAG

- Vi ankommer til Köln torsdag sidst på eftermiddagen
- Vi fik set den store domkirke.
- Vi var på kanelrundfart
- Vi spiste lækker mad begge dage – samt fik vi set en masse andet i byen

HJEMTUREN



Lørdag gik turen hjem ad mod Danmark igen.



Vi vil gerne sige tak til Erasmus for muligheden, samt tak til EDG og REWE for at have os i de 2 uger vi har været af sted.



Samt tak til EUC Lillebælt, dette var en kæmpe oplevelse og en stor anbefaling her fra.



**Funded by
the European Union**